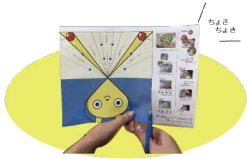


かんたん！かわいい！ 🐛

# おりがみジェイミーの作り方

1、----- 線で切り抜く



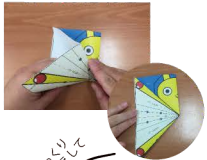
2、半分に折る



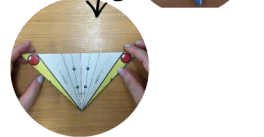
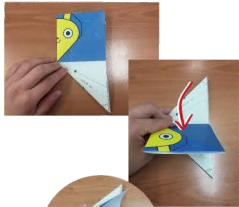
また半分に折る



3、ナカワリ折りをします



反対側も

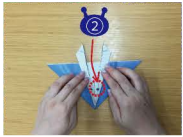


4、①たにおり線から  
🐛と🐛、🐛と🐛を  
合わせるように折る



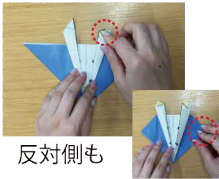
反対側も

5、②たにおり線から  
🐛と🐛、🐛と🐛を、  
合わせるように折る



反対側も

6、③～⑥たにおりを折る



反対側も

7、うらがえして完成！

